



BUKU MANUAL MEDIA EDUKASI LITERASI KEUANGAN SYARIAH BERBASIS VIRTUAL REALITY

MATERI BAHAYA RIBA

TIM PENYUSUN :

Dr. Ratna Candra Sari, S.E, M.Si, CA

Dr. phil. Nurhening Yuniarti, M.T

Adhi Kurnia Triatmaja, S.Pd



UNIVERSITAS NEGERI YOGYAKARTA

KATA PENGANTAR

Buku manual penggunaan aplikasi Media Edukasi Literasi Keuangan Syariah berbasis Virtual Reality materi Bahaya Riba berisikan panduan pengguna dalam menggunakan aplikasi media edukasi dengan tujuan memudahkan pengguna dalam menggunakan media pembelajaran ini.

Penggunaan aplikasi media pembelajaran ini bertujuan memudahkan siswa dalam mempelajari Literasi Keuangan Syariah materi Bahaya Riba. Dengan menggunakan media pembelajaran ini diharapkan dapat meningkatkan motivasi siswa dalam belajar dan mempermudah siswa dalam belajar literasi keuangan syariah di mana saja dan kapan saja sehingga siswa dapat belajar mandiri.

Tim Penyusun

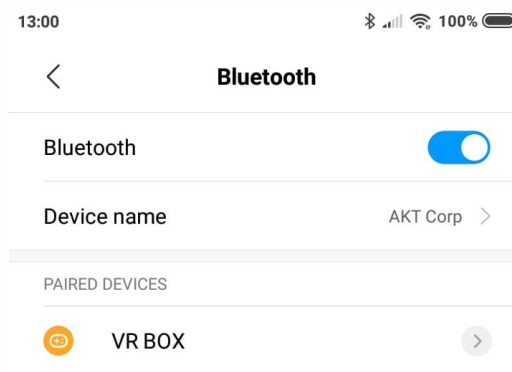
MANUAL MEDIA EDUKASI LITERASI KEUANGAN SYARIAH

1. Persiapan Awal

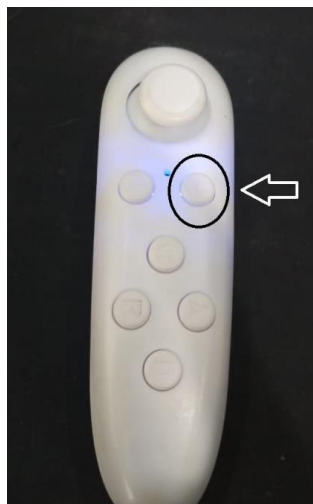
- a. Siapkan perangkat Android yang digunakan untuk menjalankan aplikasi Bima VR.



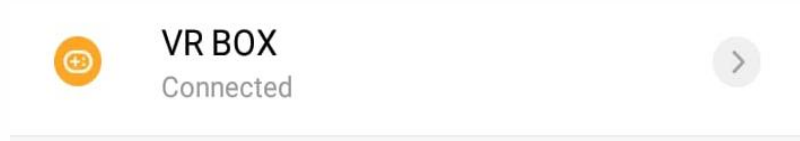
- b. Nyalakan Bluetooth pada android.



- c. Siapkan Remote Bluetooth
- d. Nyalakan Remote Bluetooth dengan cara menekan lama pada tombol power sampai led menyala berkedip.



e. Sambungkan koneksi Bluetooth dari android ke remote Bluetooth.



f. Apabila sudah terhubung led pada remote Bluetooth akan mati

g. Ubahlah remote Bluetooth menjadi mode cursor. Dengan cara menekan tombol @+C



h. Siapkan perangkat VR Box

i. Selipkan/masukan perangkat android pada VR Box



2. Instal Aplikasi

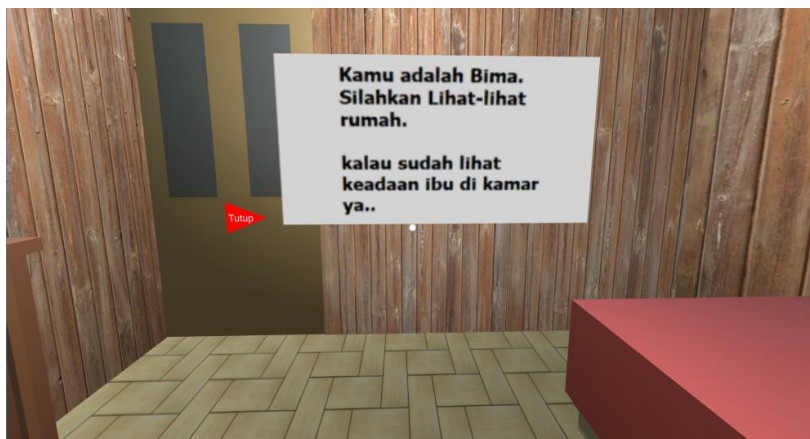
- a. Instal dan buka Aplikasi Bima VR pada perangkat android



- b. Gunakan VR Box di bagian kepala seperti menggunakan kacamata



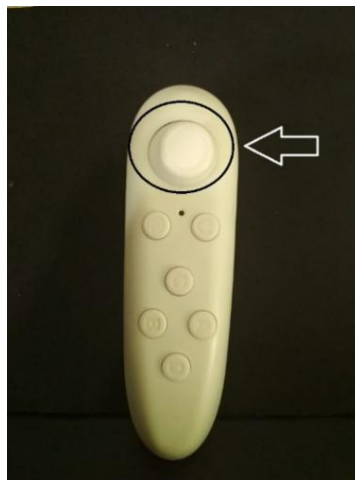
- c. Tampilan awal akan muncul tampilan berikut :



- d. Tekan tombol close dengan cara mengarahkan titik tengah ke arah close kemudian sentuh layar smartphone atau menggunakan tombol OK pada remote bluetooth untuk menutup layar pertama



- e. Untuk bergerak berjalan dengan mengarahkan cursor pada remote bluetooth



- f. Maju menuju pintu dan tekan tombol OK untuk membuka pintu



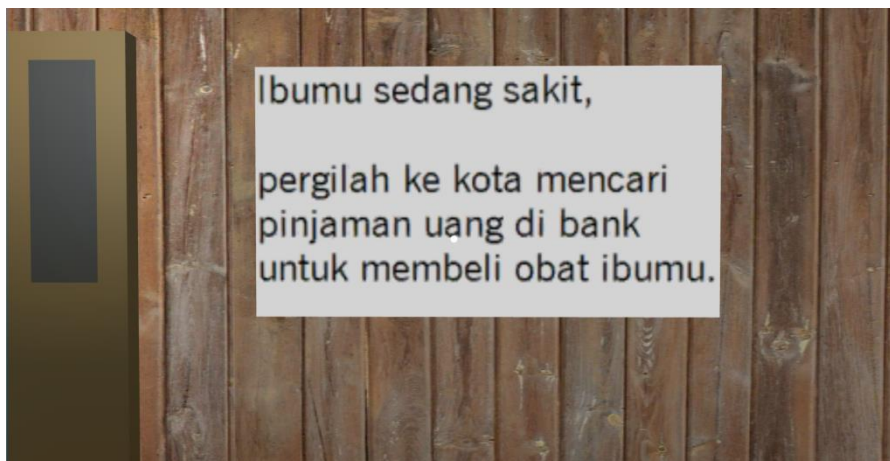
- g. Pengguna dapat keliling rumah dan mencari rumah ibu kemudian tekan tombol OK.



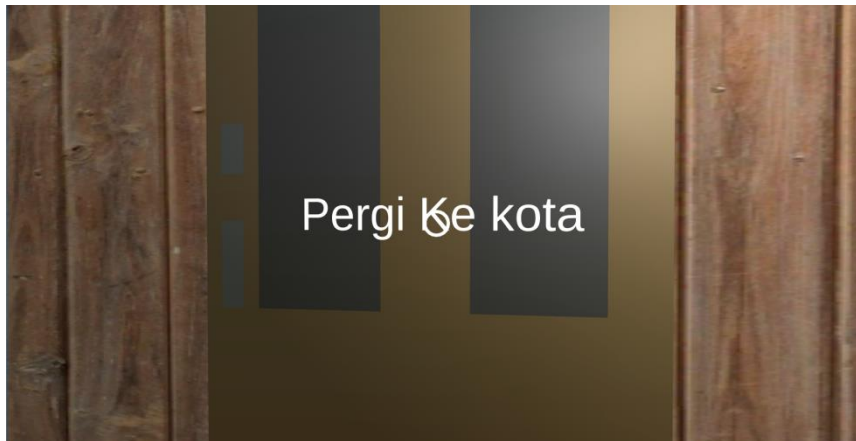
- h. Maka akan ada Video yang menunjukkan bahwa ibu sedang sakit



- i. Kemudian akan muncul perintah dan carilah pintu untuk pergi ke kota



- j. Setelah Menemukan Pintu ke kota Klik OK untuk pergi ke kota maka layar akan gelap dan akan terdengar suara langkah kaki bima yang pergi ke kota.



- k. Setelah sampai ke kota maka akan ada perintah untuk mencari bank dengan bunga terendah.



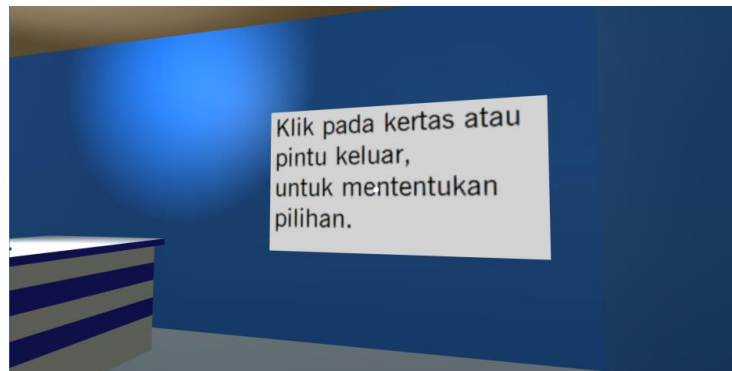
- l. Terdapat 3 pilihan bank pada kota yang dapat dipilih.



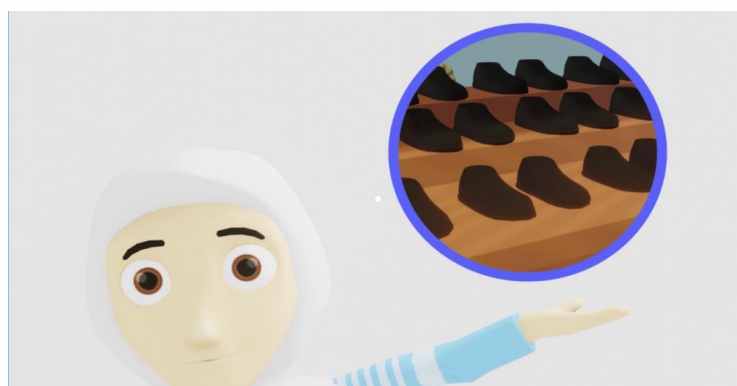
- m. Setelah memilih masuk salah satu bank maka akan tampil video bima masuk bank.



- n. Setelah masuk bank, maka bima diberikan 2 pilihan untuk menanda tangai pinjaman uang atau pergi dari bank.



- o. Apabila bima memilih untuk meminjam, maka akan muncul video bahaya riba dan game akan mengulang.



- p. Dan apabila bima memilih keluar, maka akan ada akhir yang bahagia untuk nima dan game selesai.

BUKU MANUAL
MEDIA EDUKASI LITERASI KEUANGAN SYARIAH
BERBASIS VIRTUAL REALITY
MATERI BAHAYA RIBA